

Runkolinjastosuunnittelu Lahdessa

2	Kahvila
3	Koulu
3S	Auringonlasku
7	Luontopolku
16	Piilopaikka
17	Mummola



Koti
1 Työpaikka
1R Ruokakauppa

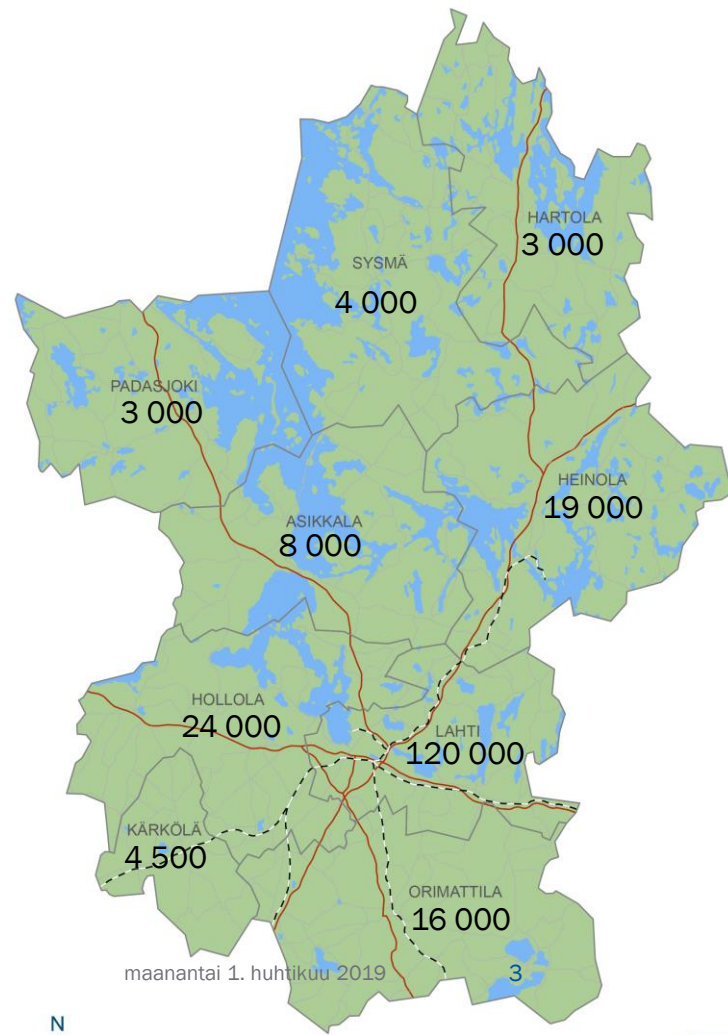
#sinunvuorosi

Esityksen sisältö

1. Joukkoliikenne Lahdessa
2. Lahden suunta: Yleiskaava & Kestävän kaupunkiliikkumisen ohjelma (SUMP)
3. Lähtökohdat
4. Lähtötiedot
5. Suunniteltu linjasto
6. Asukkaiden kommentit
7. Mitä seuraavaksi?
8. Mitä on opittu?



- Päijät-Häme
- 200 000 asukasta
- 101 bussia
- 7,4 miljoonaa matkaa (2018)
- 29 223 matkaa päivässä (19.3.2019)
- 23 linjaa (kaupunkialueella)
- 5% kulkumuoto-osuus



TAVOITE 2030

51%



49%



Älykkäimmän liikkumisen hierarkia

Arto O. Salonen, Liikenne ja maankäyttö –päivät 2017

Kävely ja pyöräily

Joukkoliikenne ja jaetut kyydit

Yksin omalla autolla



Tavoitteena on miettiä yhdessä tapoja tehdä autoilusta kestävämpää, tarjota ihmisille enemmän valinnan mahdollisuuksia sekä tehdä arkipäivän valintojen terveys- ja hyvinvointivaikutukset näkyviksi.

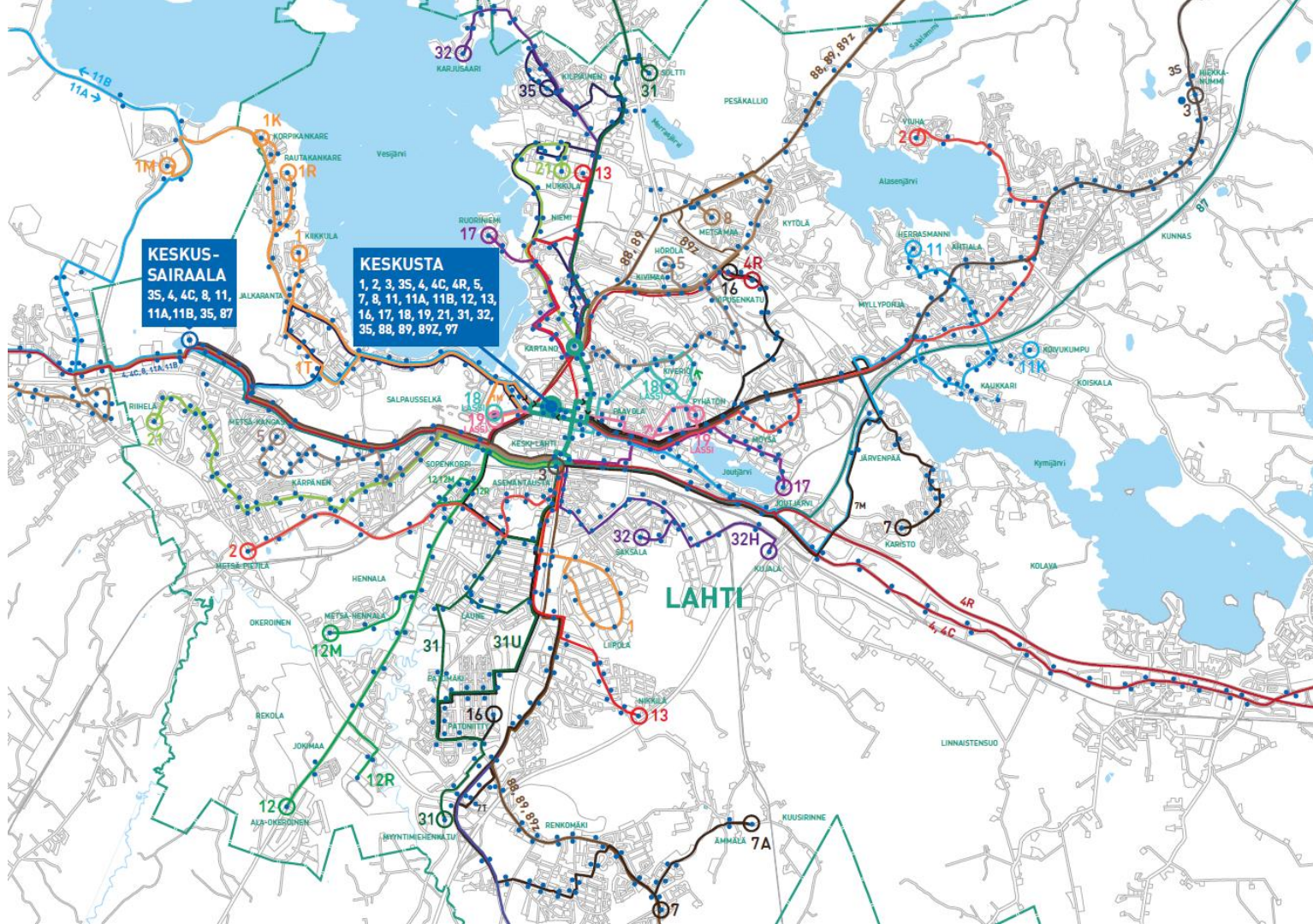
LAHTI

***”Jos joukkoliikenteen haluaa
kaksinkertaistaa,
sitä täytyy yksinkertaistaa.”***



TkT Kalle Vaismaa, JEE-hanke

<http://jeeproject.info/>



KESKUS-SAIRAALA
3S, 4, 4C, 8, 11,
11A, 11B, 35, 87

KESKUSTA
1, 2, 3, 3S, 4, 4C, 4R, 5,
7, 8, 11, 11A, 11B, 12, 13,
16, 17, 18, 19, 21, 31, 32,
35, 88, 89, 89Z, 97

LAHTI

BASLINJER



Karlstad

- Noin 60 000 asukasta
- 2010-luvun alkupuolella 17 linjaa muutettiin 8 runkolinjaksi
- Matkustajamäärät kasvaneet 65% viimeisen 10 vuoden aikana



Lähtökohtia

- Runkolinjaston tavoitteet
 - Lisätä joukkoliikenteen houkuttelevuutta ja kilpailukykyä
 - Nopeuttaa matka-aikoja
 - Selkeyttää linjastoa
 - Taloudellinen tehokkuus – 1 milj. € säästöt vuodessa 2022 mennessä
- Keskustan terminaalin sijainti?
 - Tori vai joku muu
- Mäkisyys
- Pendelöinti pääkaupunkiseudulle

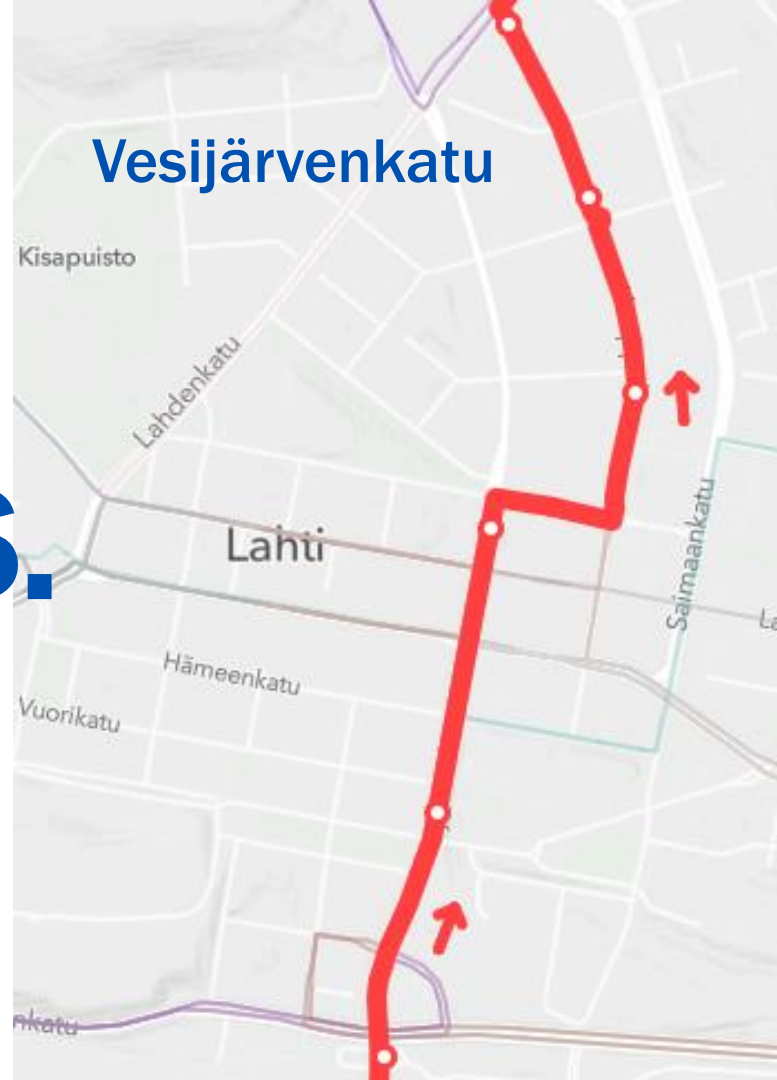


Kauppatori



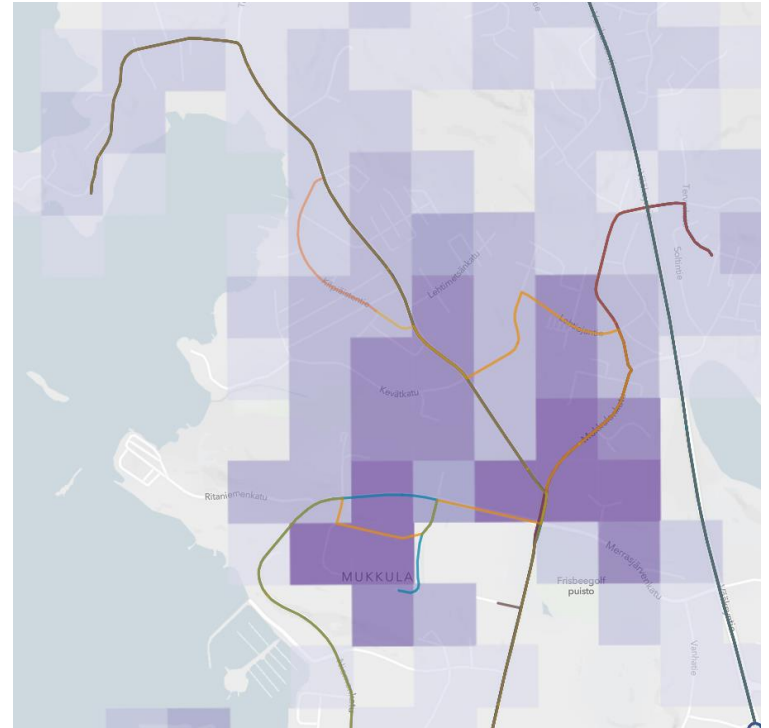
vs.

Vesijärvenkatu



Lähtötiedot mm.

- Asiakaskysely
- Nykyiset matkustajamäärät
- Väestön sijoittuminen
- Koulunkäyntialueet
- Kaavoitus
- Liikkumisdata matkapuhelinoperaattorilta



Asiakaskysely keväällä 2018

Yhteensä vastauksia saatiin 1743 kpl

Netissä ja asiakaspalvelupisteissä

- Kysely oli avoinna netissä ja palvelupisteissä
- Vastauksia saatiin netissä 1152 kpl ja paperilomakkeilla 91 kpl

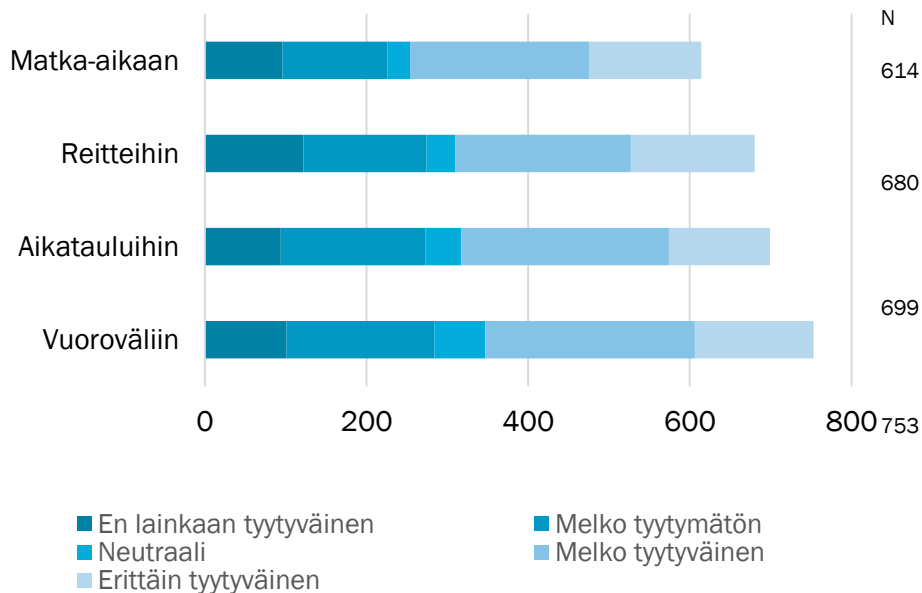
Busseissa

- 513 vastausta, vastaajina yli 15-vuotiaat henkilöt



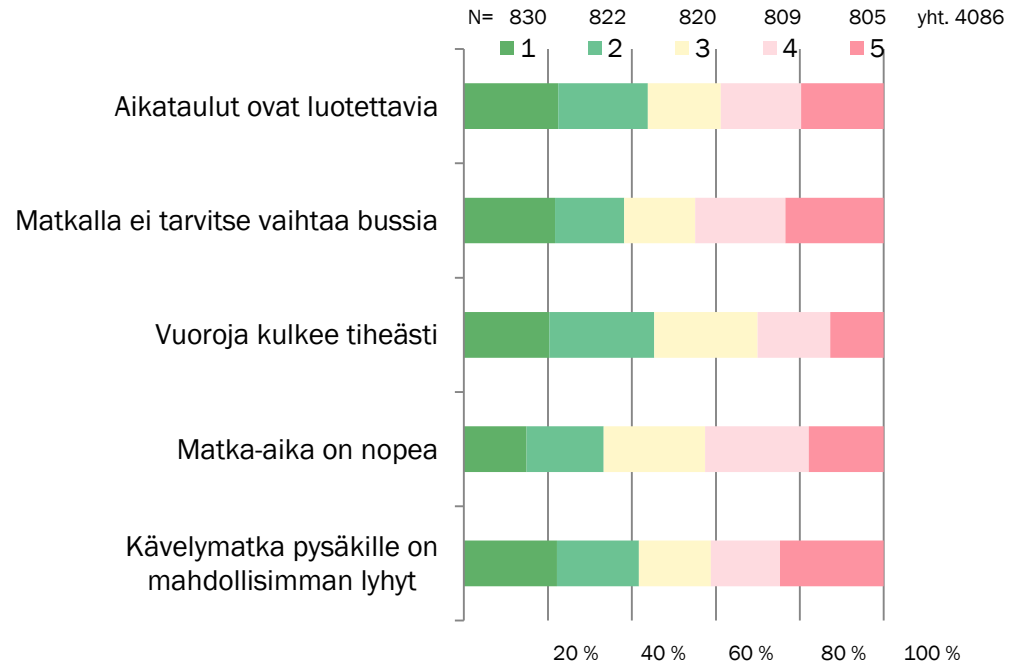
Kuinka tyytyväinen olet valitsemiesi linjojen...

- Suurin osa vastaajista on melko tyytyväisiä nykyiseen liikenteeseen
- Jos vastaukset numeroidaan asteikolla 1-5 siten, että 1 = ei lainkaan tyytyväinen ja 5 = erittäin tyytyväinen, voidaan vastauksille laskea keskiarvot:
 - Vuoroväli 3,22
 - Aikataulut 3,20
 - Reitit 3,19
 - Matka-aika 3,29

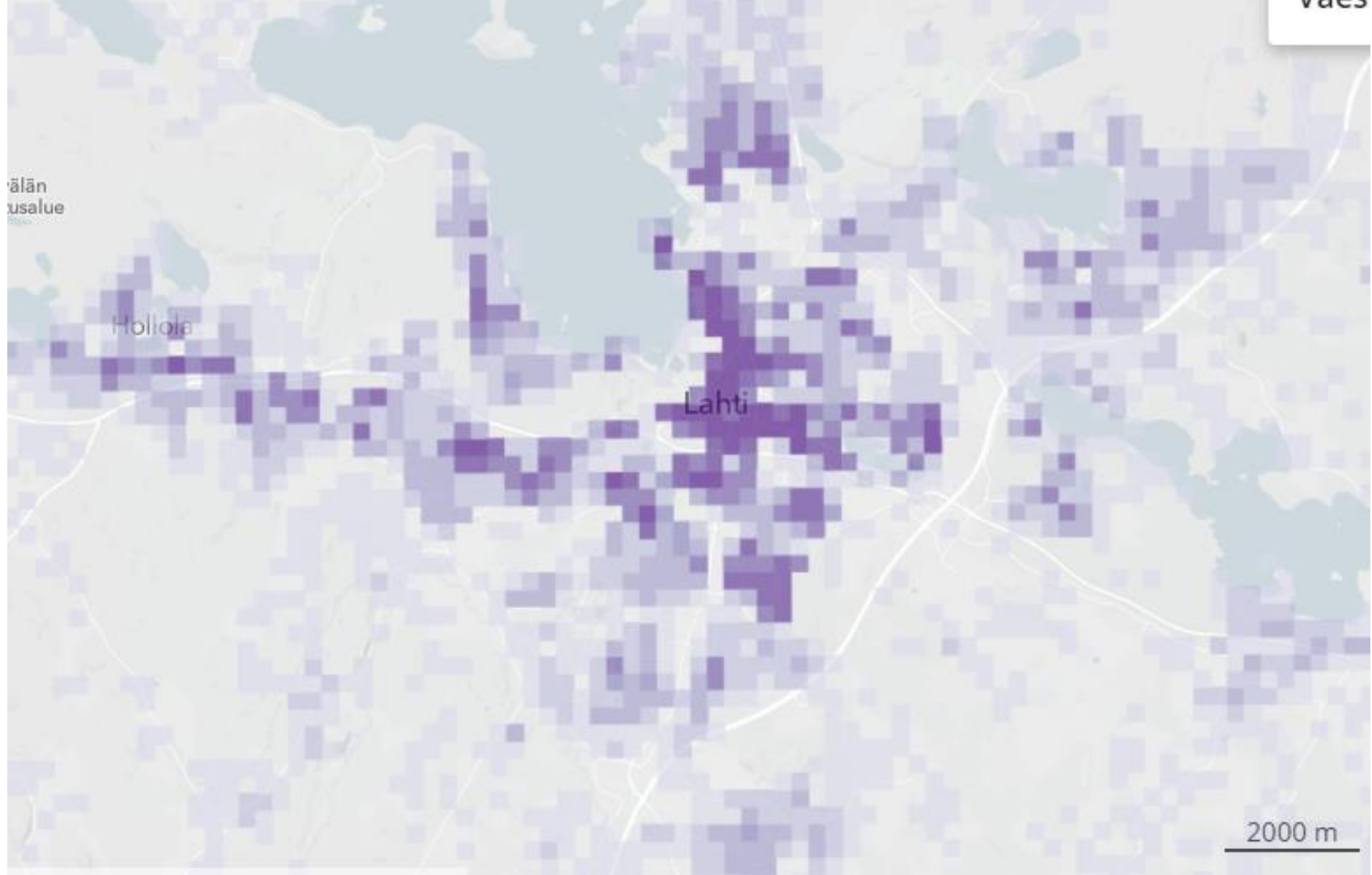


Aseta seuraavat väittämät keskenään tärkeysjärjestykseen

- Kysymyksessä piti asettaa väittämät keskenään tärkeysjärjestykseen numeroimalla ne 1 – 5 siten, että jokaista lukua sai käyttää vain kerran 1 = erittäin tärkeä, 5=vähiten tärkeä
- Kysymys koettiin hankalaksi ja myös virheellisiä / vajaita vastauksia tuli. (Osittaiset vastaukset hyväksyttiin sekä vastaukset joissa vain yksi väittämä oli numeroitu. Jos useita väittämiä oli numeroitu samalla numerolla, vastaus hylättiin.)
- Vastaukset jakaantuivat erittäin tasaisesti. Tärkeimmiksi (numero 1) ominaisuuksiksi nousivat lyhyt kävelymatka pysäkille (183 kpl), luotettavat aikataulut (181 kpl) sekä vaihdoton bussimatka (176 kpl)
- Toisaalta samat väittämät osoittautuivat vähiten tärkeiksi (numero 5), kun lyhyt matka pysäkille sai 204 merkintää, vaihdoton matka 190 merkintää ja luotettavat aikataulut 159 merkintää











Kommentit

- Luonnos nähtävillä 15.2.-19.3.
- Kommentteja n. 1 000 kpl
- Tietyt alueet/kohdat nousivat esille
- Blogissa asukkaat vastailivat myös toistensa kommentteihin

Marianne Lehtonen kirjoitti:

15.2.2019 12:53

Hei Miten matkakeskuksen ja kampuksen välinen liikenne hoidetaan uudessa? Nykyinen bussi 13 on hyvä reitti, kunhan aikataulut toimisi junien kanssa paremmin.

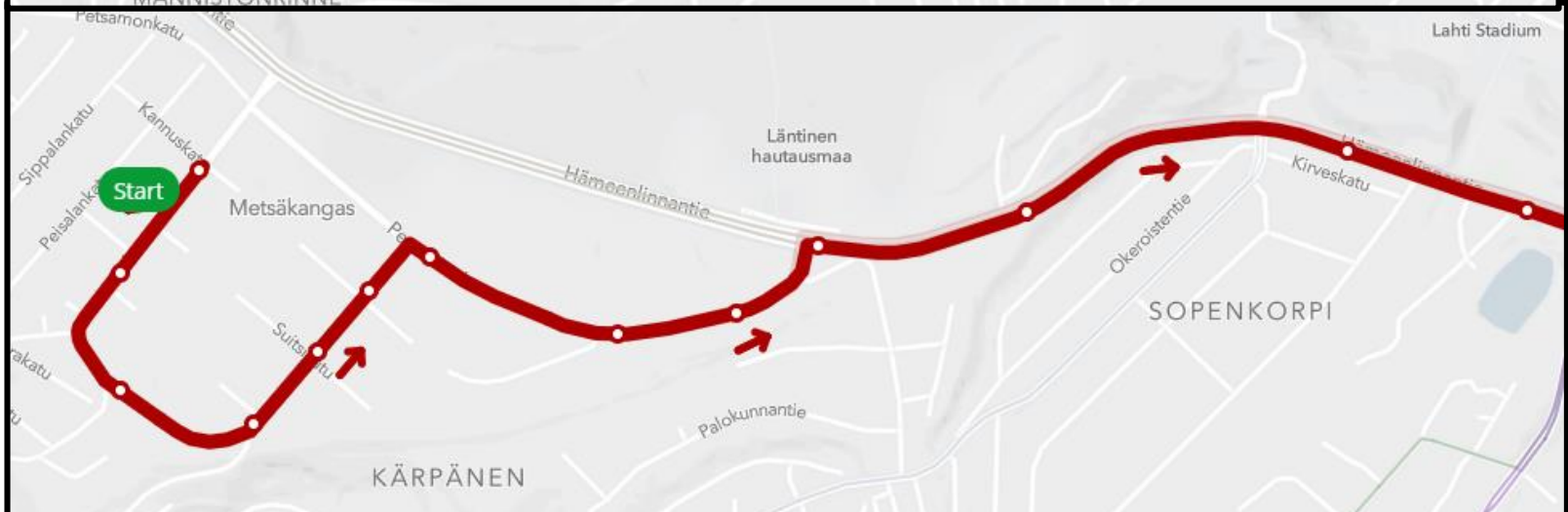
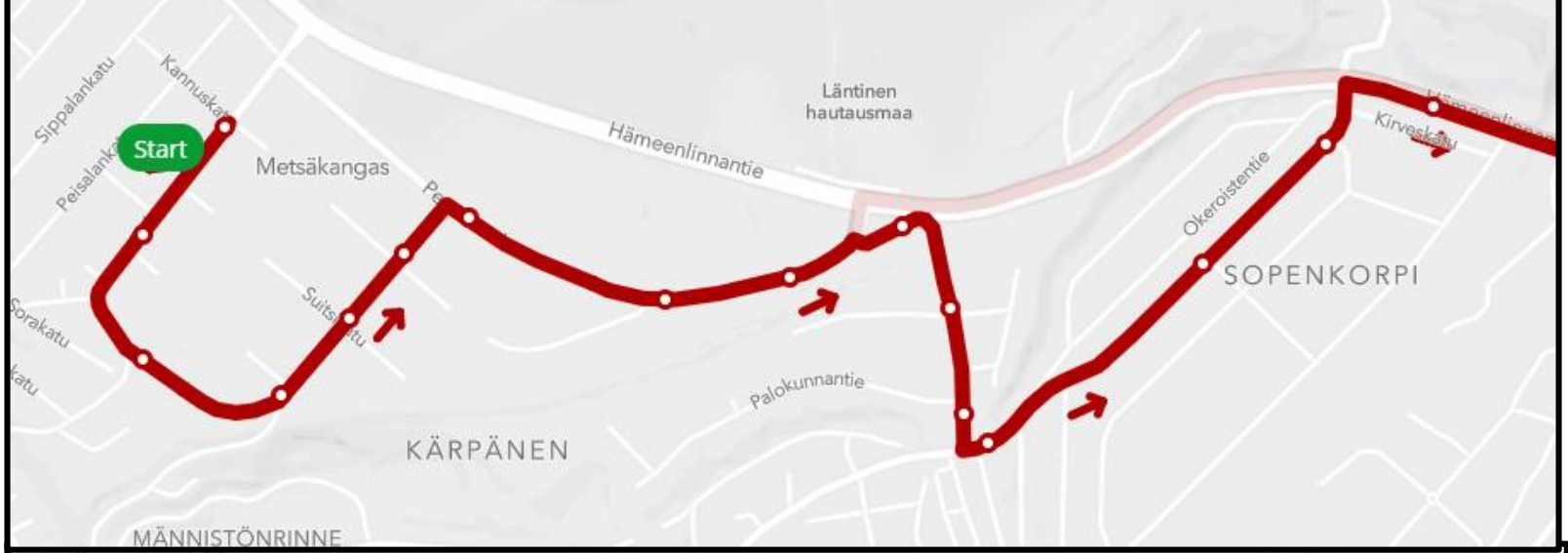
Vastaa

Linja 2 kirjoitti:

16.2.2019 18:59

Uusi runkolinja 2 ajaa siitä varmasti tiheästi ohi.





Mitä seuraavaksi?

- Pysäkkien määrä
- Vaihtopaikat
- Täydentävät liikkuminen
 - Liityntäpysäköinti autoille ja pyörille
 - Kutsupohjainen joukkoliikenne
 - Kaupunkipyörät?
- Joukkoliikenne-etuudet
- Käyttövoima
 - Sähkö?
 - Kaasu?
 - Jotain muuta?

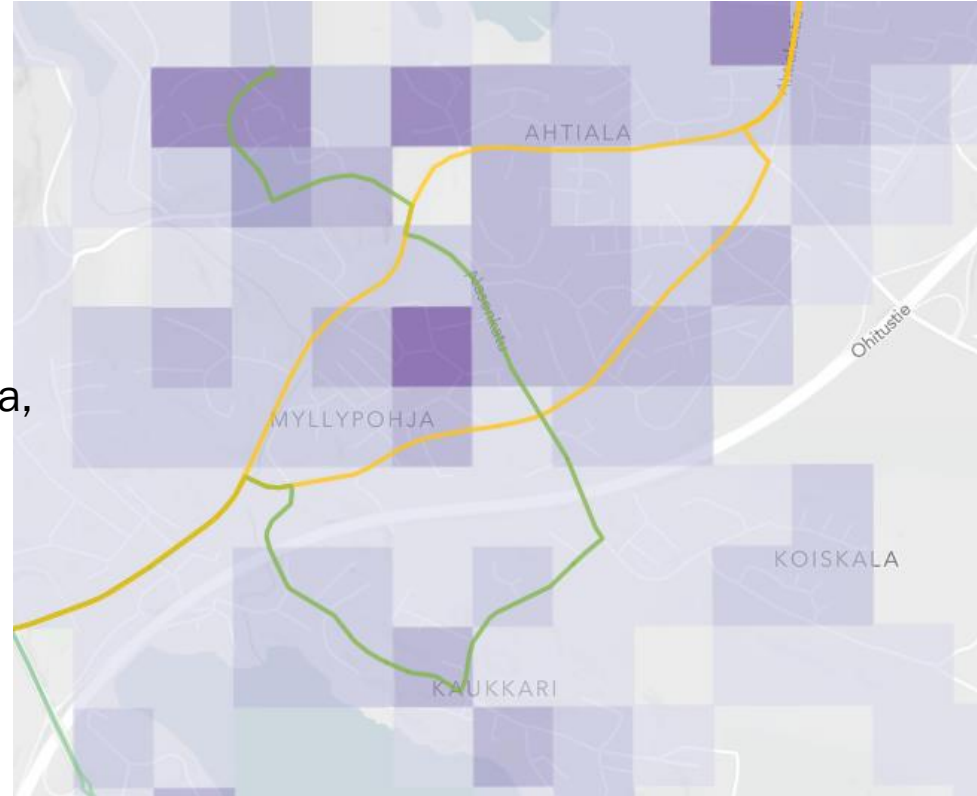


Mitä olen oppinut tai tekisin toisin?

- Pelkät runkolinjat ei riitä
- Kaikkia linjoja ei voi suoristaa
- Olemassa oleva maankäyttö rajoittaa
- Helppoja ratkaisuja ei ole

- Miten voi kilpailla henkilöauton kanssa, jos auto on aina nopein?

- Jos olisi enemmän valtaa:
 - Runkoja raiteille
 - Jokaisella runkolinjalla vuorotiheys vähintään 15 min



Kiitos!

Katja Suhonen, joukkoliikennelogistikko

044 416 4658

Katja.suhonen@lahti.fi



LAHTI