

# KAUPUNKIKEHITYKSEN SUUNNAT

Kuka voittaa, kuka häviää?

Eero Holstila | syyskuu 2018

# SISÄLTÖ

1. Miksi kaupungistuminen etenee?
2. Suomen kaupungistumisen iso kuva
3. Tulevaisuuden voittajat ja häviäjät
4. Kaupunki oman onnensa seppänä



# 1. Kaupungistumisen ajurit

# Kaupungistumisen megatrendi

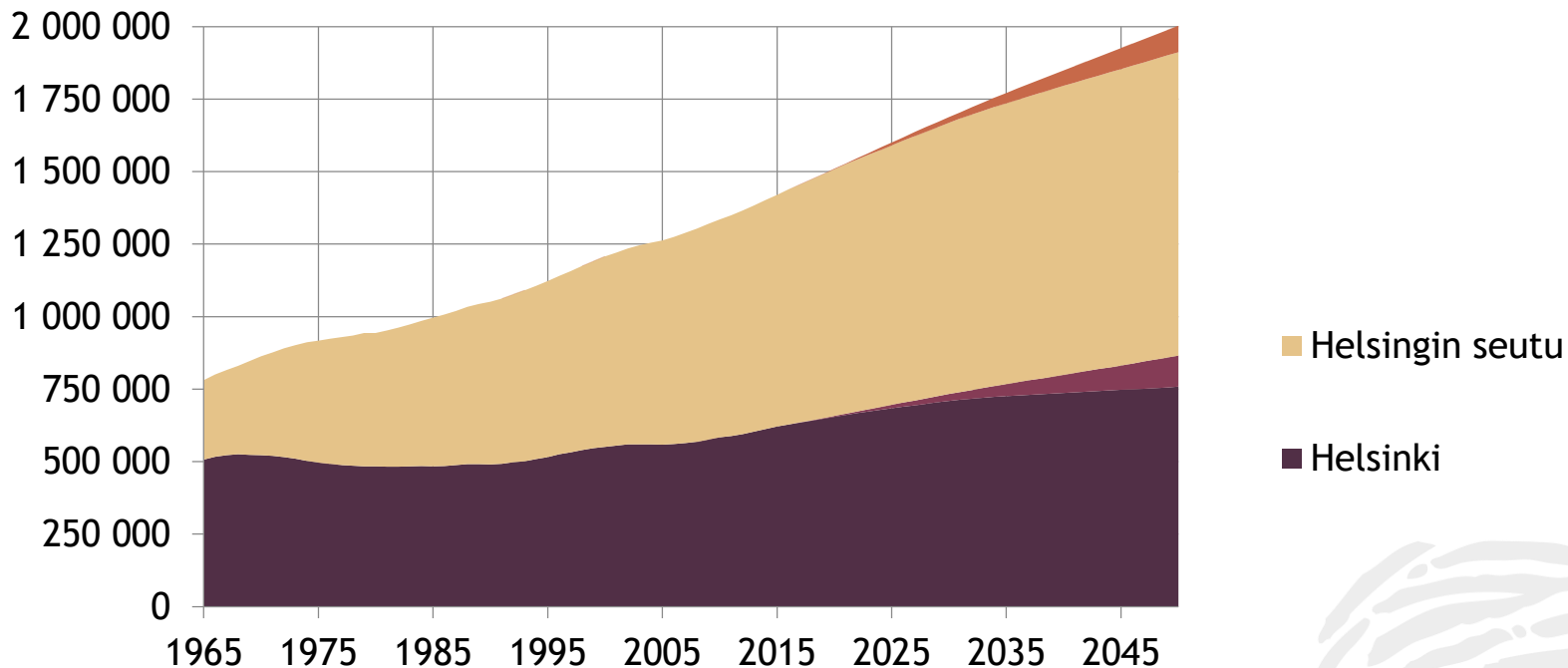
- Maailma suurkaupungistuu
- Helsinki 1000 suurimman kaupungin listalla sijalla 419.
- World is flat. No, it's spiky.
- Internetin paradoksi: paikalla onkin väliä.
- OECD: Koon tuottavuushyöty 2-5% kun kaupungin koko kaksinkertaistuu
- Läheisyyden ja kasvokkaisten kohtaamisen innovaatiohyöty
- ”Elämyshyöty”



KAUPUNGIN  
IMU

## 2. Suomen kaupungistuminen - iso kuva

# Helsingin ja Helsingin seudun väestö 1.1.1965-2018 ja ennustevaihtoehdot vuoteen 2050



Lähde: Helsingin ja Helsingin seudun väestöennuste 2015-2050. Helsingin kaupunki Tietokeskus, Tilastoja 2015:33

# Kaupunki- ja maaseutualueiden väestökehitys vuosina 1990-2016

## Kaupunkialueet + 733 314 (+23,7 %)

- Sisempi kaupunkialue + 321 259 (+22,1 %)
- Ulompi kaupunkialue + 277 796 (+23,7 %)
- Kaupungin kehysalue + 134 259 (+28,6 %)

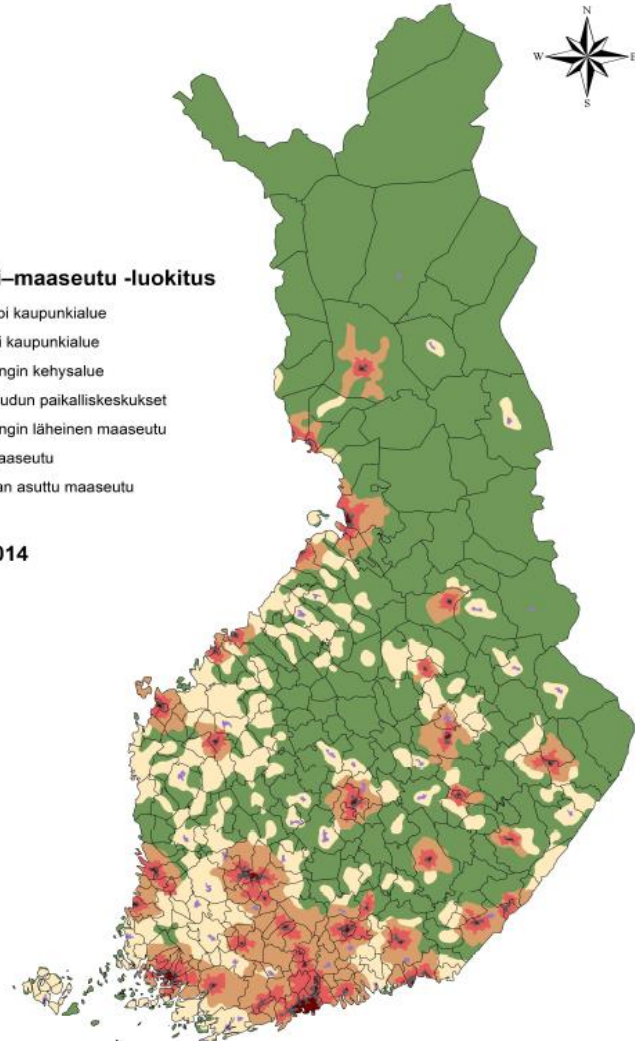
## Maaseutualueet -233 671 (-12,7 %)

- Maaseudun paikalliskeskukset -16 597 (-4,9 %)
- Kaupungin läheinen maaseutu +22 746 (+6,2 %)
- Ydinmaaseutu -111 573 (-15,6 %)
- Harvaan asuttu maaseutu -128 247 (-30,8 %)

### Kaupunki-maaseutu -luokitus

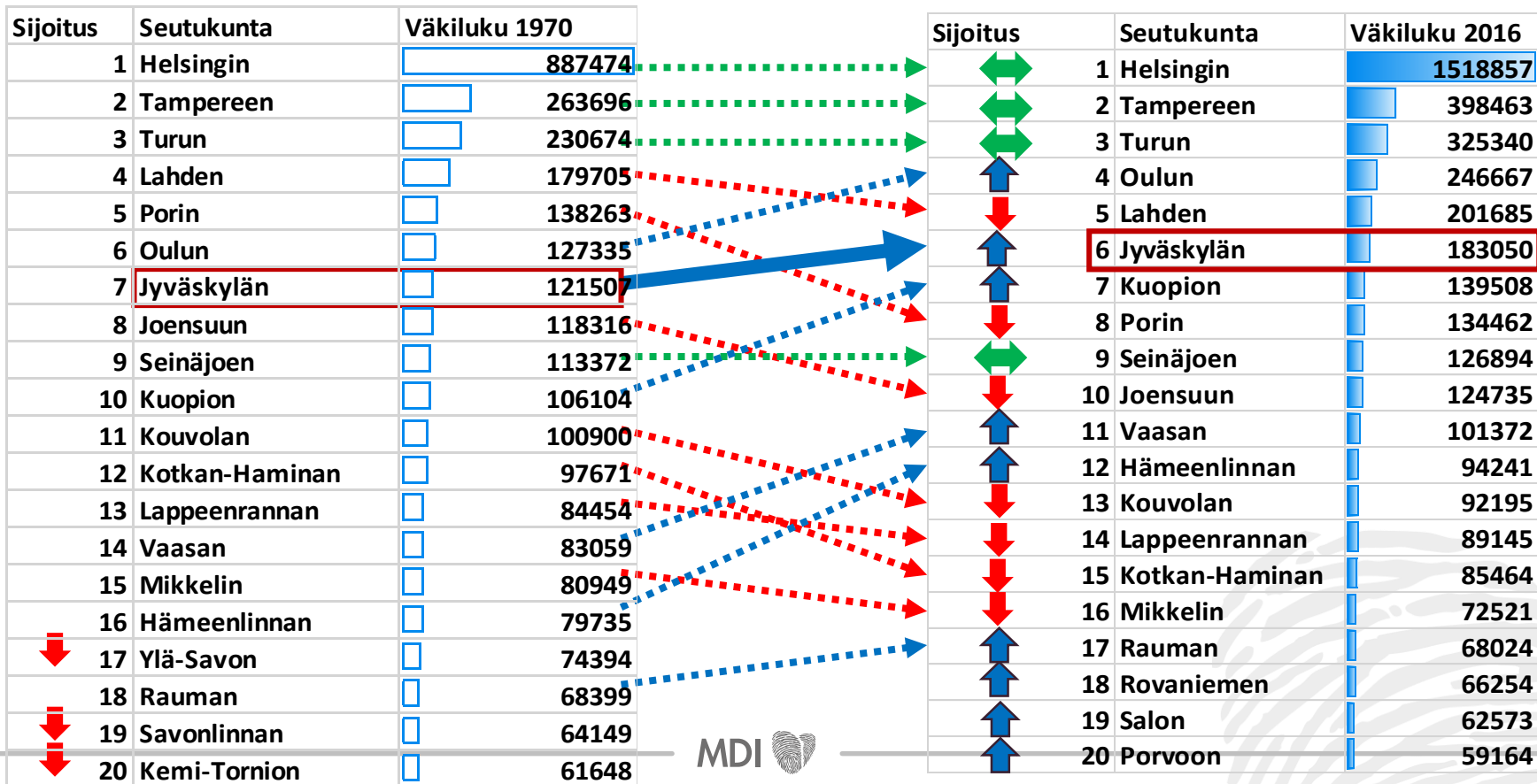
- Sisempi kaupunkialue
- Ulompi kaupunkialue
- Kaupungin kehysalue
- Maaseudun paikalliskeskukset
- Kaupungin läheinen maaseutu
- Ydinmaaseutu
- Harvaan asuttu maaseutu

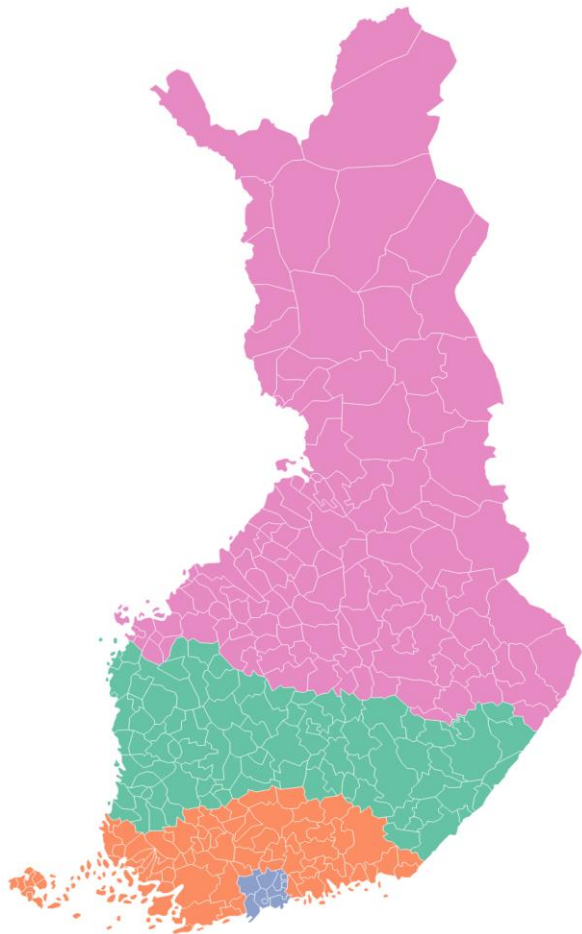
### Kunnat 2014



# 20 väestöltään suurinta kaupunkiseutua vuonna 1970 ja 2016\*

\*Kaupunkiseutujen alueluokitus perustuu 1.1.2017 tilanteeseen eli kunta- ja osakuntaliitokset huomioitu takautuvasti

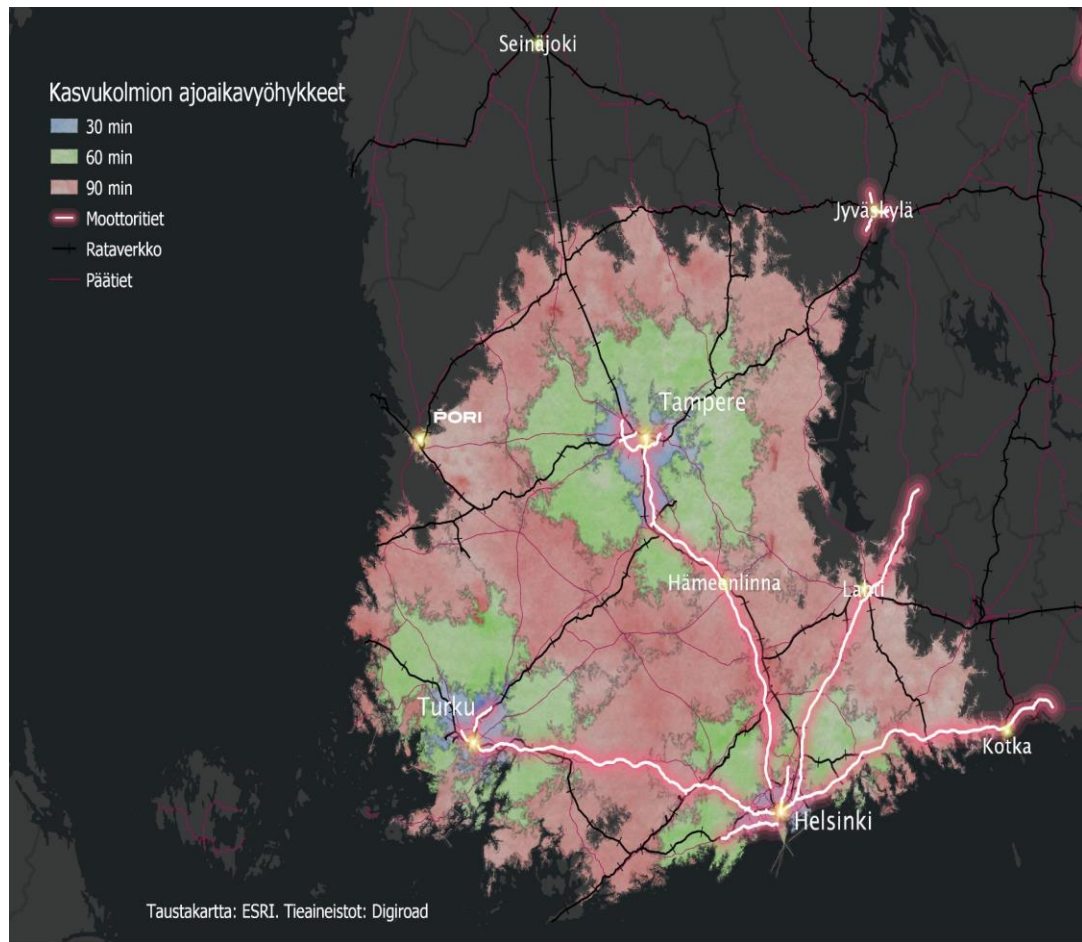




# Täällä asuu 25 % väestöstä

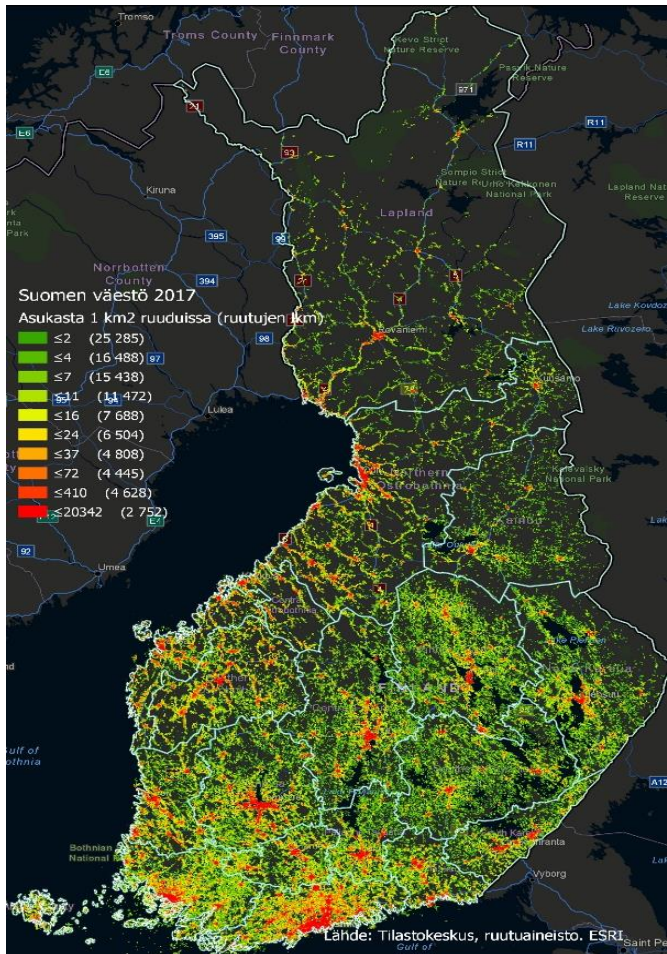
Jokaisella väritetyllä alueella asui neljäsosa väestöstä vuonna 2017

Lähde: Tilastokeskus; väestö  
Kartta ja luokittelu: @NaytaData



# Kaksi kolmesta asuu kasvukolmion alueella

Helsinki-Tampere-Turku -  
kasvukolmion 90 minuutin  
vaikutusalueella asuu 3,25 miljoonaa  
asukasta ja sijaitsee noin 1,3  
miljoonaa työpaikkaa eli noin 60 %  
koko maan asukkaista ja työpaikoista



## Noin 1/3 osa koko maasta on asuttua

Suomen maapinta-alasta on 32,7 % vakinaisesti asuttuja 1 x 1 km karttaruutuja ja kaksi kolmasosaa asumattomia. Asuttu ruutu tarkoittaa, että alueella asuu vakituisesti vähintään yksi asukas

Lähde: Tilastokeskus, ruutuaineisto;  
Kartta: Timo Widbom 2018;  
Analyysi: Timo Aro 2018

Väestönmuutos ruuduittain 2005-2017

muutos hlöä / 5km<sup>2</sup>

■ ≤-321

■ ≤-61

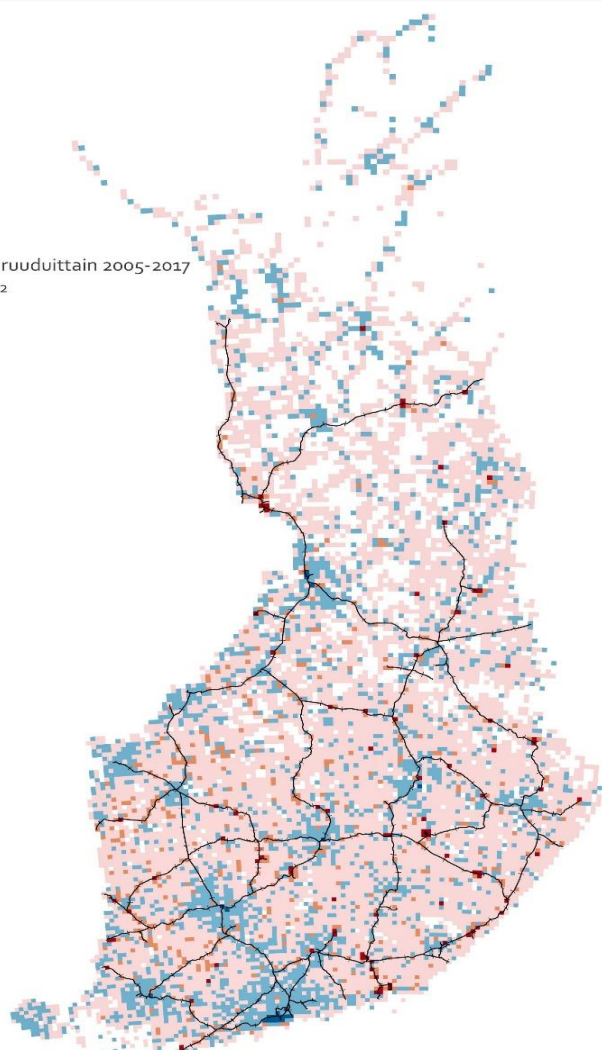
■ <0

■ ≤2000

■ ≤15700

— rataverkko

— rataverkko



# Väestö kasvoi kartan sinisissä ruuduissa vuosina 2005-2017

Suomen maapinta-ala on jaettu 5 x 5 kilometrin tilastoruutuihin. Väestö kasvoi vain joka viidennessä ruudussa (22,1 %), mutta kasvua oli yhteensä 445 000 henkilöä vuosina 2005-2017. Karttaan on lisätty väestönmuutoksen rinnalle henkilöjunaliikenteen ratayhteydet

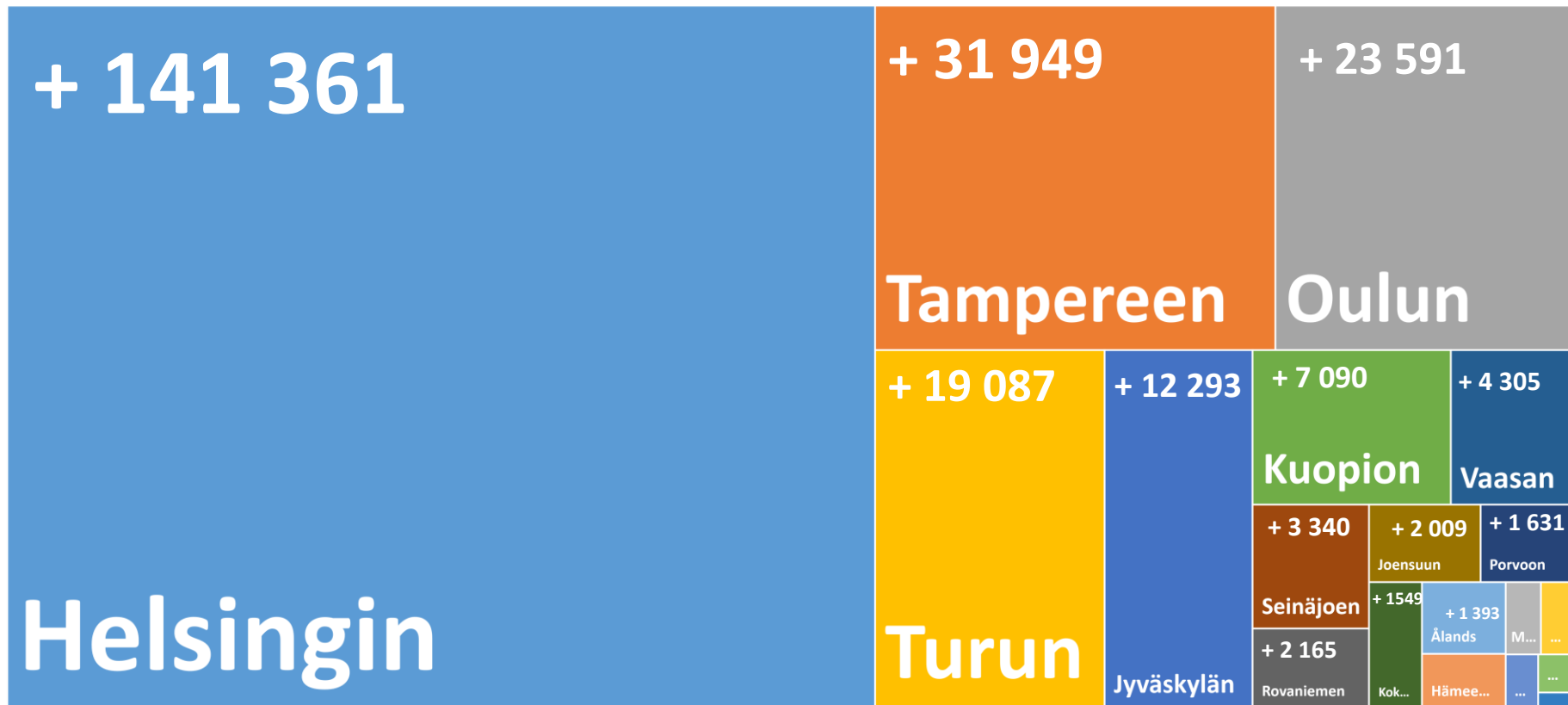
Lähde: Tilastokeskus; ruutuaineisto

Kartta: Timo Widbom 2018, ESRI

Analyyysi: Timo Aro 2018



# Väestönlisäystä saaneet kaupunkiseudut (19/70) vuosina 2010-2017



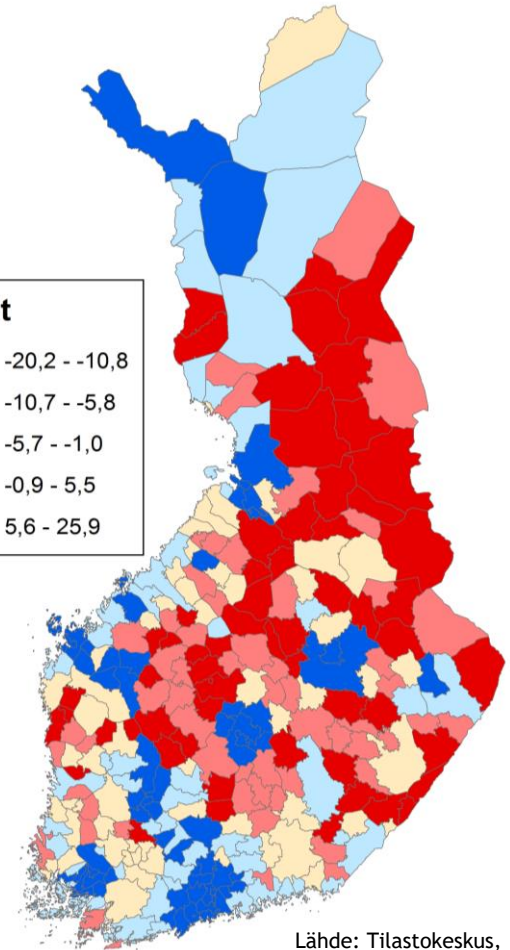
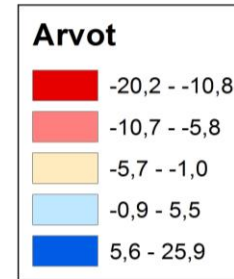
# Demografian luonnonvoima

- Kuolleiden määrä ylitti syntyneiden määrän Suomessa vuonna 2016
- Kuolleiden enemmisyys nousee muuttoliikettä suuremmaksi väestömuutostekijäksi useissa kunnissa.
- Tulos: Monilla muuttovoittoa saavilla paikkakunnilla väki vähenee!
- Ulkomainen muuttovoitto on noussut entistä tärkeämmäksi kaupungistumisen osatekijäksi.

### **3. Tulevaisuuden voittajat ja häviäjät**

# Väestöennuste (%) vuosien 2018-2030 aikana

- *Kartassa kuvataan kuntien ennakoitua väestönkehitystä vuosien 2018-2030 välisenä aikana. Ennakoitu kehitys perustuu Tilastokeskuksen väestöennusteeseen (2015). **Tulevaisuudessa kasvava väestö luo pohjaa alueen elinvoimaisuuden ja tätä kautta alueellisen menestyksen kasvuun.***
- **Suomen väestö kasvaa väestöennusteen mukaan 3,87 % ja mediaanikunnan vähenee -3,6 % vuosien 2018-2030 välisenä aikana.** Tuleva väestökehitys ei jakaudu ennusteen mukaisesti tasaisesti kaikkiin kuntiin. Kasvu keskittyy ensisijaisesti suurille ja keskisuurille korkea-kouluvetoisille kaupunkiseuduille.
- Väestönlisäys on ennusteen mukaan suurinta suurilla ja keskisuurilla kaupunkiseuduilla ja niiden kehyskunnissa: esimerkiksi Pirkkalan väkiluku kasvaa ennusteen mukaan jopa neljänneksellä ja Kauniaisten lähes viidenneksellä vuoteen 2030 mennessä.
- Suurista kaupungeista ennusteen mukaan kasvavat eniten Espoo, Oulu ja Helsinki. Väestön ennakoidaan vähenevän tai pysyvän paikallaan niissä keskuksissa, joissa ei ole kaikkia koulutusasteita käsittävää laaja-alaista koulutustarjontaa.
- Väestönkehitys on ennusteen mukaan negatiivisinta itäisessä ja keskisessä Suomessa sekä Itä-Lapissa suurten ja keskisuurten kaupunkiseutujen ulkopuolella: esimerkiksi Kainuussa yhdenkään kunnan väkiluvun ei ennusteta kasvavan tai edes laskevan maltillisesti.



Lähde: Tilastokeskus,  
Väestöennuste

# Kasvupotentiaalianalyysin tulosityhteen veto

## 295 kuntaa

Analyysin tavoitteena oli tunnistaa kasvun ja kilpailukyvyyn näkökulmasta potentiaalisimmat alueet Manner-Suomessa. Kuntien kasvupotentiaalia vertailtiin neljän teeman ja 16 avainmuuttujan avulla

## Viisi ryhmää

Kunnille laskettiin muuttujakohtaisten arvojen / sijoitusten perusteella summapistheet, jonka jälkeen ne jaettiin summapisteen perusteella viiteen viidennekseen

## Tulokset

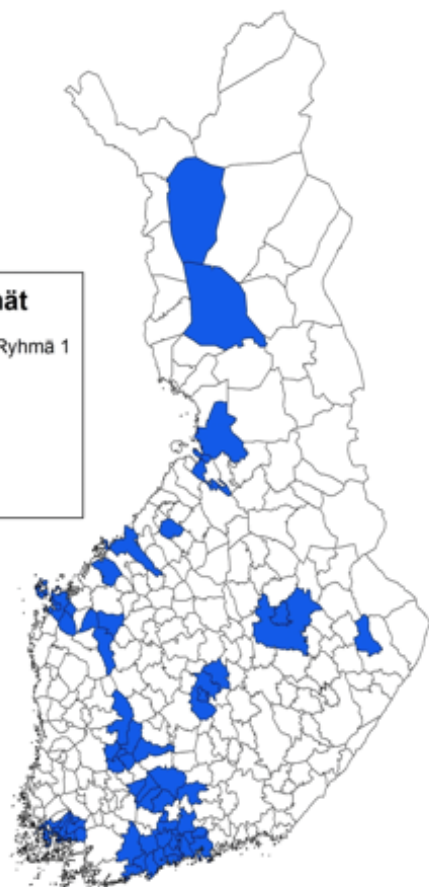
Tulosten perusteella kuntien välillä on suuret alueelliset erot. Parhaan viidenneksen kunnat ovat pääosin suuria ja keskisuuria kaupunkeja sekä niiden läheisyydessä olevia kehyskuntia. TOP 6 -kunnat olivat Espoo, Sipoo, Tuusula, Lempäälä, Pirkkala ja Vantaa.

### ANALYYSIN MUUTTUJAT

1. Käytettävissä olevat tulot (€/as.)
2. Kunnallisverotettavat tulot (€/as.)
3. Avoimen sektorin osuus % kaikista työpaikoista
4. Taloudellinen huoltosuhte
5. Työllisyysaste (%)
6. Väestönmuutos (%)
7. Muuttoliike 1000 as. kohden (promillea)
8. Yrityskanta/1000as
9. Väestöennuste (%)
10. Lasten osuus väestöstä (%)
11. Väestön keski-ikä (v.)
12. Vanhushuoltosuhte
13. Valmistuneet asunnot 10 000 as. kohden
14. Vanhojen asunto-osakkeiden hinnat (€/m<sup>2</sup>)
15. Vanhojen asunto-osakkeiden kaupat/10 000 as. kohden
16. Vuokra /€/neliö/kk

### Ryhmät

Ryhmä 1



# Potentiaalisimmat kaupunkiseudut

## ENSIMMÄINEN KORI:

1. Helsingin seutu
2. Tampereen seutu

## TOINEN KORI:

3. Turun seutu
4. Jyväskylän ydinkaupunkiseutu (Jyväskylä, Muurame, Laukaa, Uurainen)
5. Oulun ydinkaupunkiseutu (Oulu, Kempele, Liminka)
6. Seinäjoen ydinkaupunkiseutu (Seinäjoki, Lapua ja Ilmajoki)
7. Vaasan ydinkaupunkiseutu (Vaasa, Mustasaari ja Laihia)
8. Kuopion seutu (Kuopio ja Siilinjärvi)

## KOLMAS KORI:

- Joensuun ydinkaupunkiseutu (Joensuu, Kontiolahti ja Liperi)
- Hämeenlinnan seutu (Hämeenlinna, Hattula ja Janakkala sekä Riihimäki)
- Ylivieska
- Kokkola
- Rovaniemi

## **4. Kaupunkipolitiikan mahdollisuudet: Kaupunki oman onnensa seppänä**

## Oulun haasteet 2020-luvulla

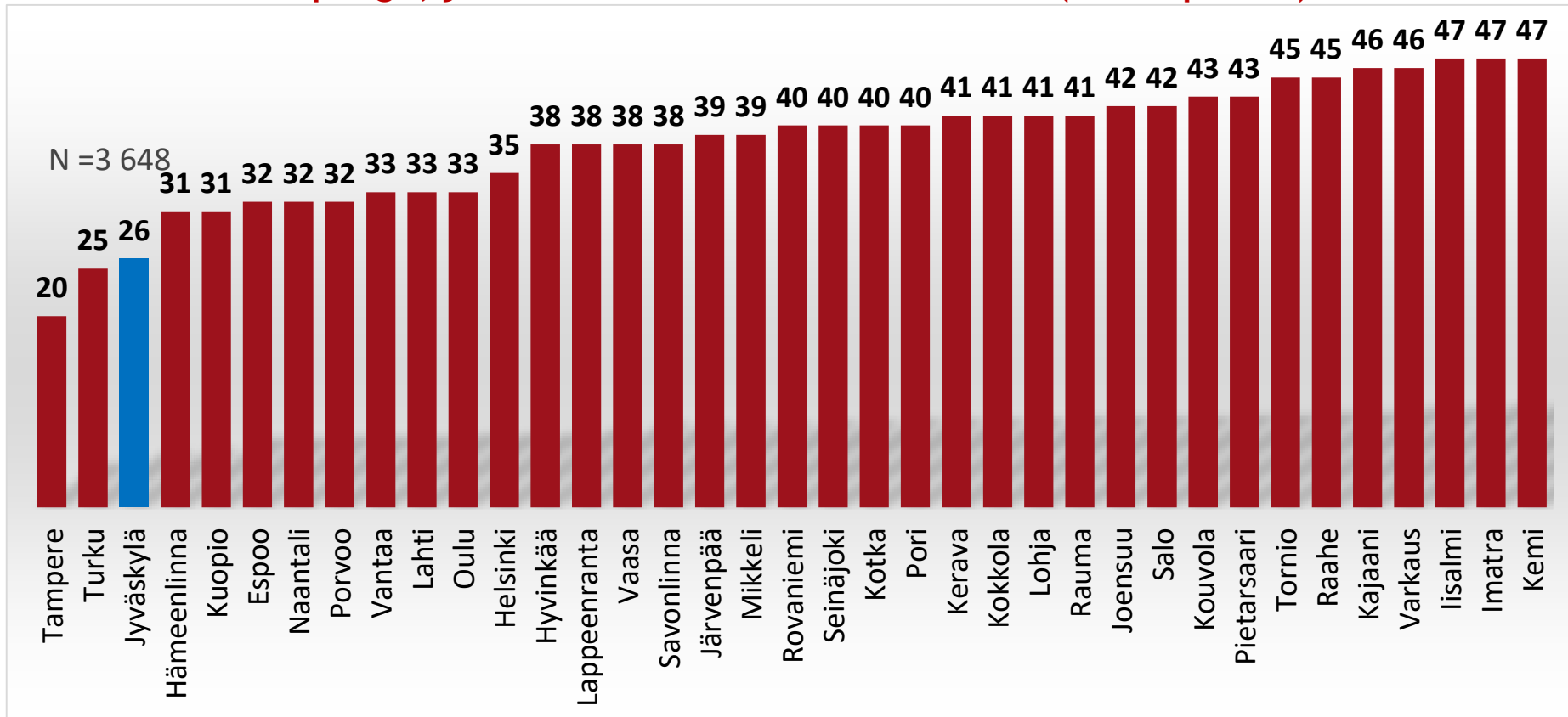
- Luonnollinen väestönkasvu ehtyy.
- Muuttovoitto muualta Pohjois-Suomesta tyrehtyy.
- Tutkinnon suorittaneiden muuttotappio uhkaa jatkua Helsinkiin ja Tampereelle.
- Onko kaupungilla kykyä houkutella uuden sukupolven osaajia Etelä-Suomesta ja ulkomailta?
- Voiko Oulu parantaa saavutettavuuttaan?
- Yliopistoyhteistyöllä ja elinkeinopolitiikalla avainrooli.
- Pehmeämpi Oulu: Euroopan kulttuuripääkaupunki 2026 tulisi tarpeeseen.

# Timo Aro: Alueen kipinä- ja kitkatekijät

- Kaikki paikkakunnat ovat hyviä asua ja elää.
- Työpaikkoja syntyy. Kaikki maakunnat raportoivat työvoimapulasta.
- Nyt testataan missä on kipinää:
  - Yleinen asenneilmapiiri ja mentaliteetti
  - Julkinen ja yksityinen puhe alueesta
    - Ylpeä vai vähättelevä
    - Rakentava vai nakertava
    - Kannustava vai latistava
    - Uutta luova vai tukahduttava
  - Luottamuspääoma
  - Reagoivuus ja päätöksentekokyky
  - Jokainen on omalta osaltaan päättäjä

# VETOVOIMA

Kaupungit, joihin ei muuttaisi missään nimessä (37 kaupunkia)



# Teesit

Seitsemän suurinta kaupunkiseutua kasvavat yhteensä miljoonalla vuoteen 2050.

Suomi suurkaupungistuu.

Suurten kaupunkien väestö kansainvälistyy.

Liikkumisvyöhykkeet yhdistävät Suomen kasvukolmion.

Nuoret naiset määräävät aluekehityksen suunnan!

# Kiitos!



MDI.FI



/MDIFRIENDS



@MDIFRIENDS



ALUEKEHITTÄMISEN  
KONSULTTITOIMISTO MDI