

**Usko, toivo ja strategia  
– miten matkapuhelindata  
auttaa kohdentamaan  
vuorotarjontaa iltaisin  
ja viikonloppuisin.**

Merika Lanne, joukkoliikennepäällikkö

Porin kaupunki



## Hankkeen taustalla:

- saavutettavuus joukkoliikenteellä huomioidaan palvelujen suunnittelussa ja palveluja koskevassa päätöksenteossa
- kaupungilla on tarve parantaa oman toimintansa aukioloaikoja (kirjastot, uimahallit, nuorisotilat, kuntoratojen valaisut jne.), lisätä käyntien määrää ja palvelujen saavutettavuutta joukkoliikenteellä erityisesti arki-iltoina ja viikonloppuisin
- Joukkoliikenteen käyttöön kannustavan viestinnän ja markkinoinnin tehokkuus kasvaa, toimenpiteet kohdistetaan alueille ja palveluihin, joissa joukkoliikenteen käyttöä olisi mahdollista lisätä.
- mistä ja milloin palveluiden käyttäjät saapuvat, ja missä joukkoliikenteen tarjonnan muutoksista olisi vähiten haittaa nykyisille ja eniten hyötyä uusille matkustajille.

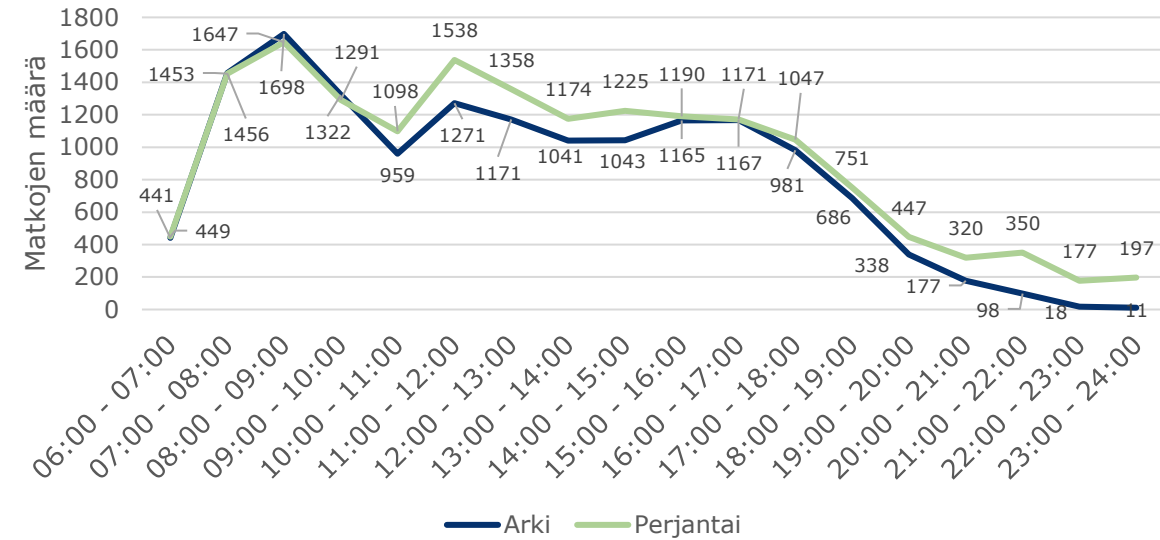




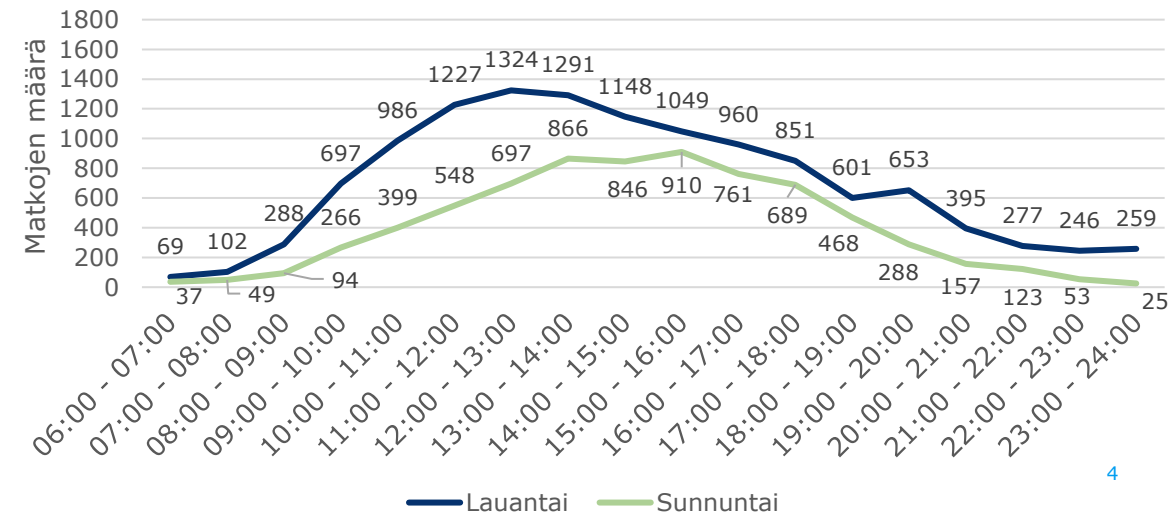
# Esimerkki: Keskustaan saapuminen syksyllä

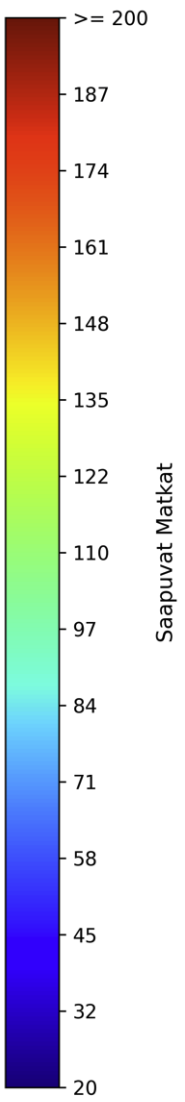
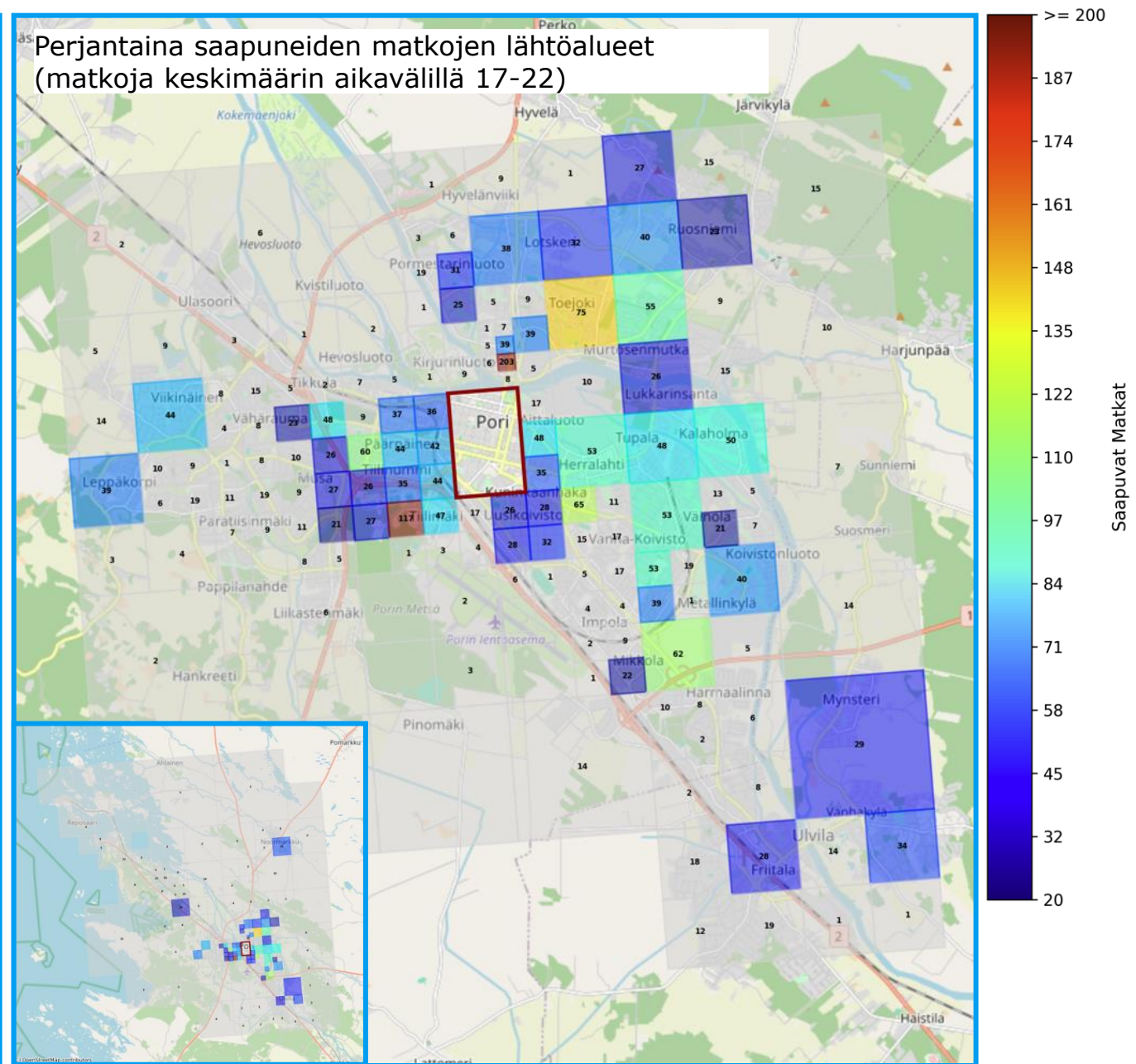
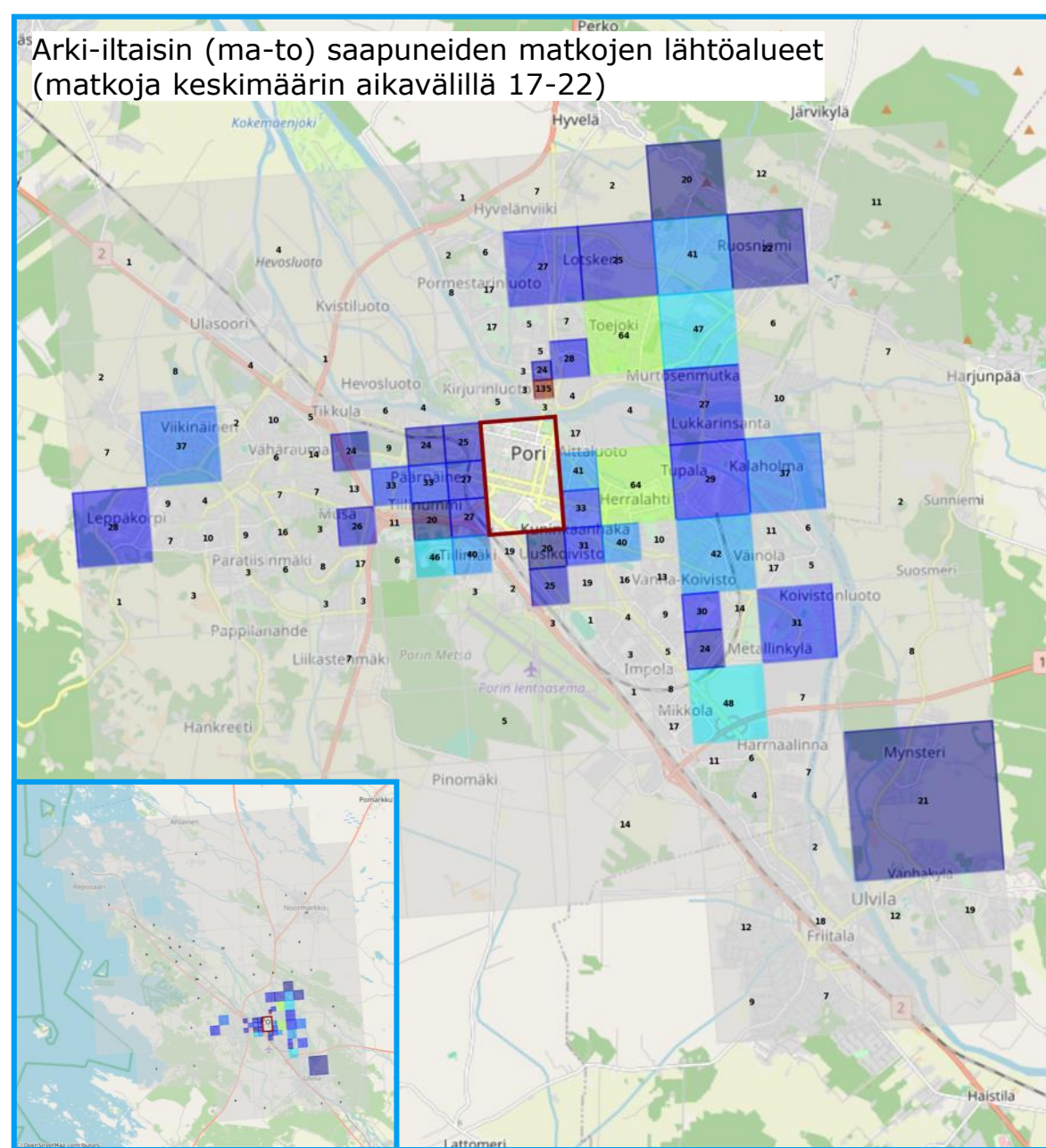
- Projektissa tarkasteltiin valituille alueille saapuneita matkoja eri viikonpäivinä aluksi määritetyillä aikaväleillä. Tarkastelun avulla on pystytty havaitsemaan kiinnostavia ajankohtia ja alueita, joiden tarkastelua on syvennetty tuntitarkkuudelle.
- Tavoitteena projektissa on ollut tarkastella bussireittien tarpeita vapaa-ajan näkökulmasta, mutta samalla tietoa on kerääntynyt myös muista ajankohdista.
- Yhtenä kiinnostavana tarkastelualueena projektissa nousi Porin keskusta, johon saapuneita matkoja on Porin joukkoliikenteen toiminta-alueelta.
- Keskustan alueelle suuntautunutta liikennettä on tarkasteltu myös suhteessa bussireitteihin, jolloin näiden sijoittelua on pystytty analysoimaan.

Arkena saapuvien matkojen määrä keskustaan  
(tuntikeskiarvo, normaaliaika)



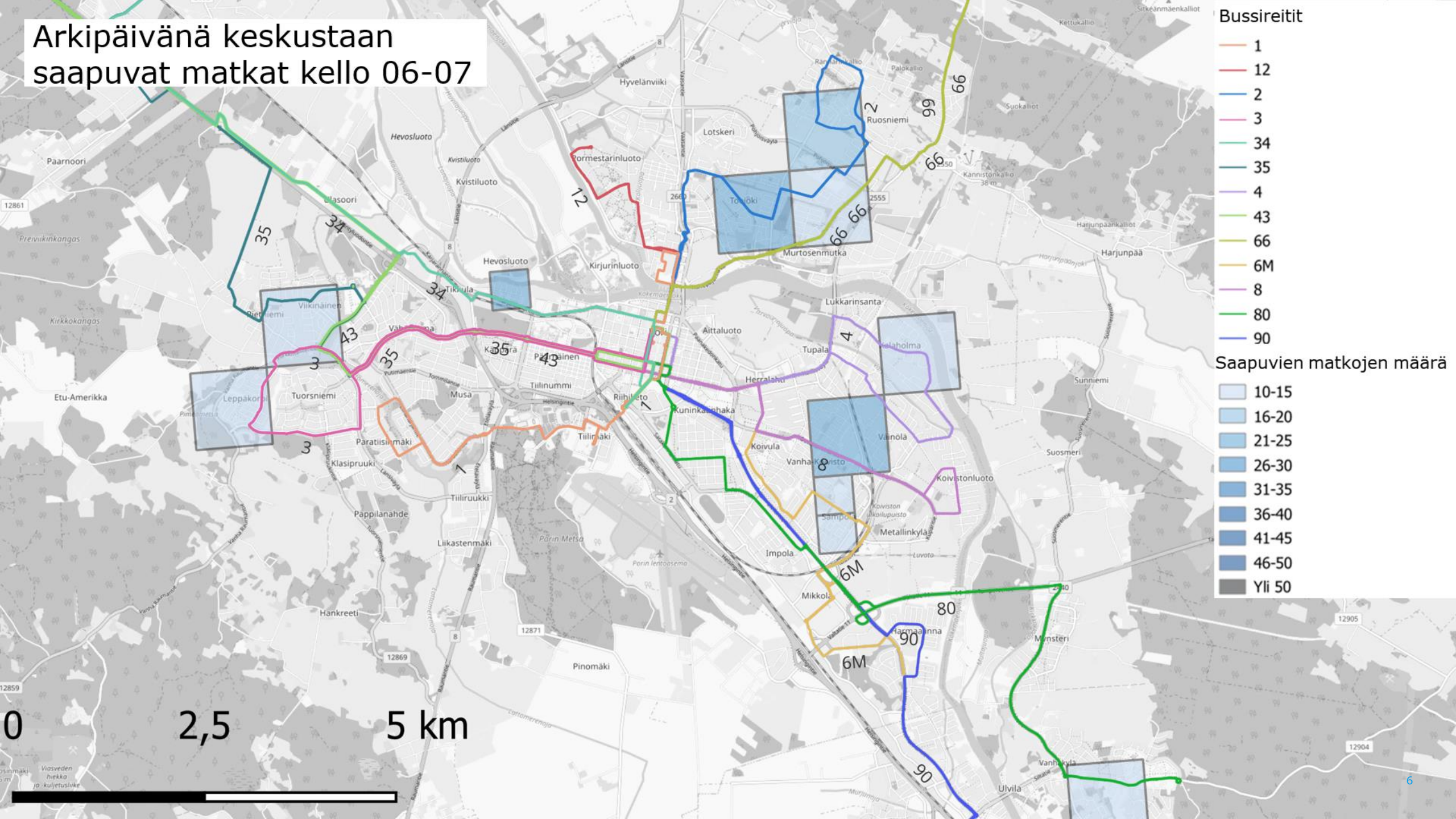
Viikonloppuna saapuvien matkojen määrä  
keskustaan (tuntikeskiarvo, normaaliaika)



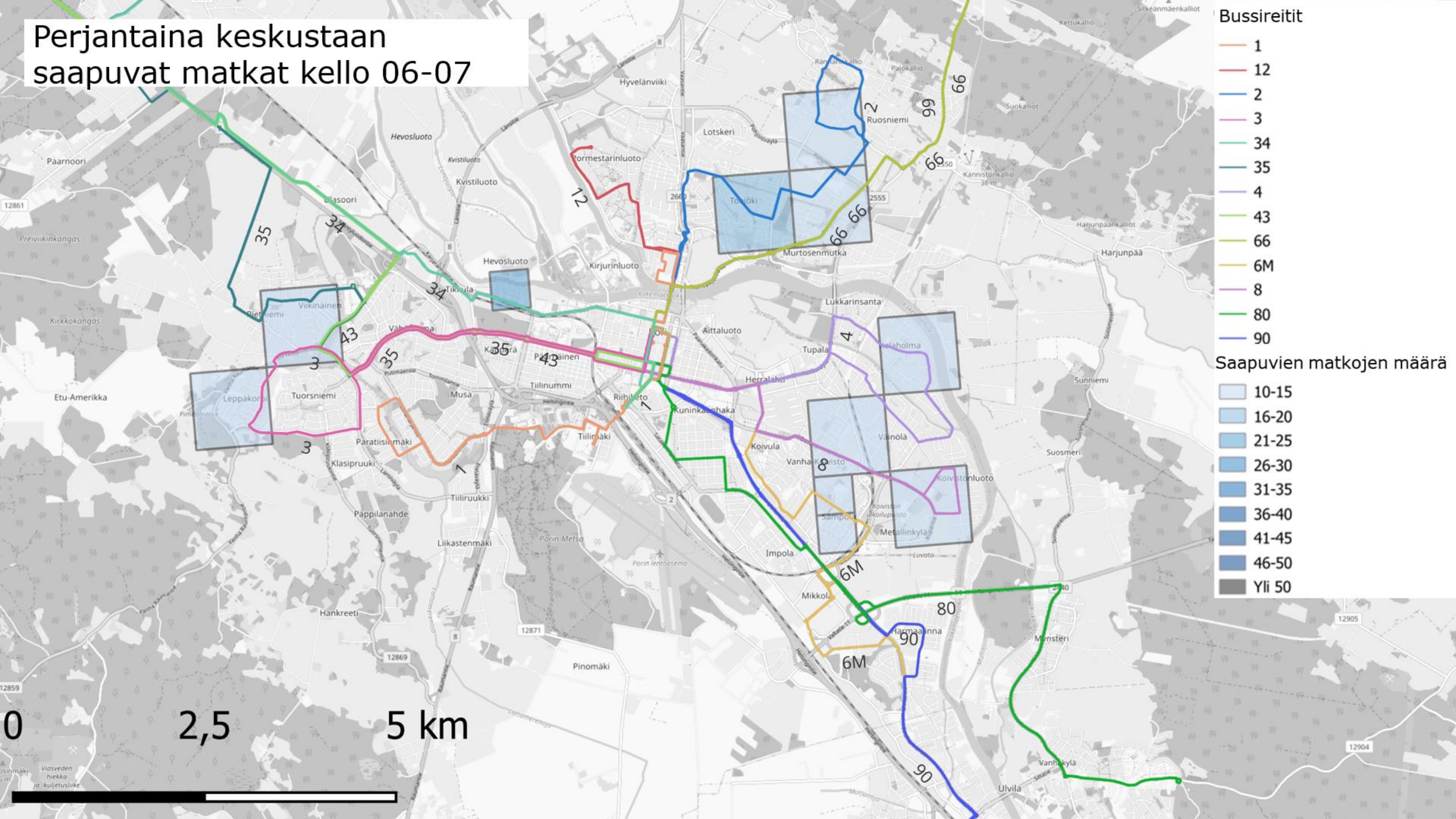


Ruuduissa on näkyvillä esitetystä aikavälillä keskimäärin toteutuneiden matkojen kokonaismäärä syys- lokakuussa vuonna 2023

# Arkipäivänä keskustaan saapuvat matkat kello 06-07

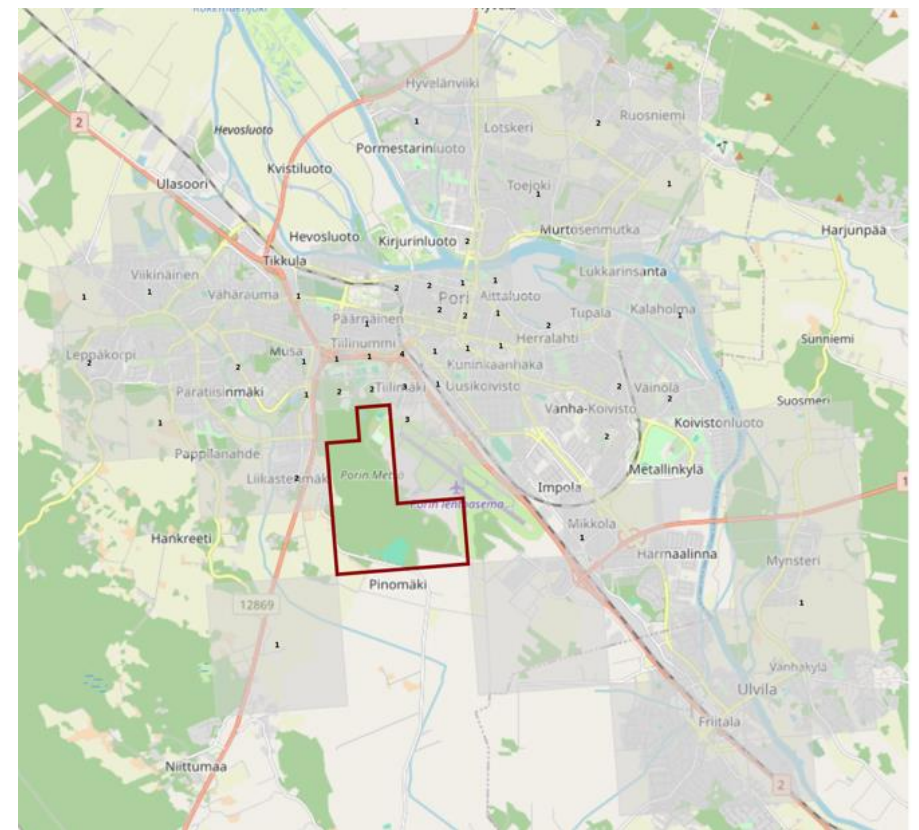


# Perjantaina keskustaan saapuvat matkat kello 06-07

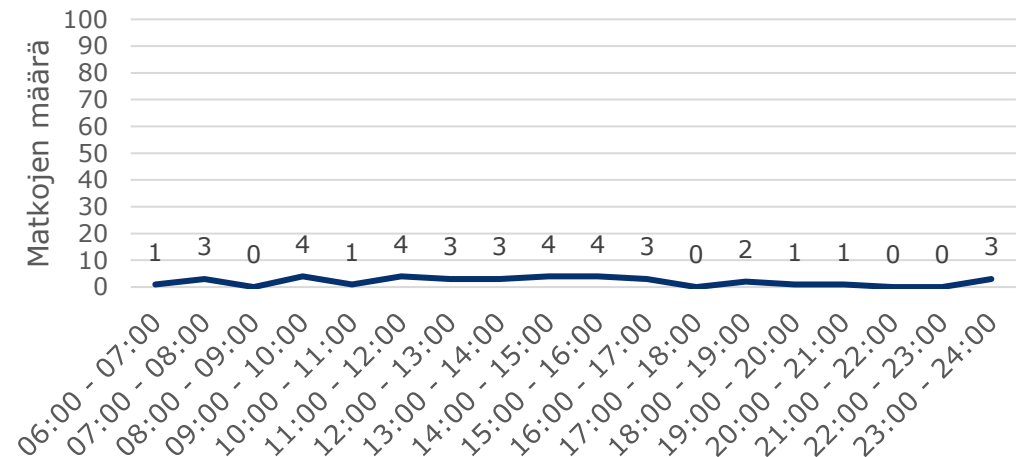


# Oppeja projektista

- Tarkastelun rajaus on hyvä määrittää alussa riittävän tarkalle tasolle, jotta datan määrä pysyy hallittavana.
- Matkustamisen ajallinen ja alueellinen jakauma tulee selkeästi esille tarkastelussa.
  - Esimerkiksi kaupallisten palvelukeskittymien asiakkaiden alueellinen jakautuminen näkyy tarkastelussa hyvin, ja voi auttaa tulevaisuudessa näitä palvelevien linjojen kehittämisessä.
  - Myös aktiivisimmat yhteysvälit on havaittavissa tarkastelussa. Havaittavissa on myös eri viikonpäivien erot ja yhteneväisyydet matkustuskäyttäytymisessä.
- Sairaaloihin tehdään paljon matkoja, mutta niitä kertyy tasaisesti ympäri tarkastelualueutta. Joukkoliikenteen näkökulmasta hankalaa vastata tarpeeseen.
- Ulkoilualueet / alueet joissa ei vietetä yli 20 minuuttia riittävän pienellä alueella eivät sovellu käytettyyn metodiin (viereinen kuva).
- Data ei "usko" poikkeuksellisiin väkimääriin (Kirjurinluoto Areena 35 000 myytyä lippua)



Lauantaina Porin metsään saapuvien matkojen määrä (tuntikeskiarvo, normaaliaika)





# Miten matkapuhelindata auttaa kohdentamaan vuorotarjontaa iltaisin ja viikonloppuisin?

## **(Epä)Usko**

Keskusta ei ole kuollut, toisin kuin väitetään.

Onko 20 minuutin viipymä liikaa vaadittu?

## **Toivo(ttomuus)**

Joukkoliikenteen säännöllinen matkada data näyttää paremmalta kuin liikkumisdata, jossa matkat pirstaloituvat.

## **Strategia**

Vahvoja vahvistetaan. Kohteet korostetaan (Yyteri, Isomäki).



# Matkapuhelindatan hyödyntäminen vapaa-ajan liikkumisen ohjauksessa - julkisten vapaa-ajan palvelujen saavutettavuus joukkoliikenteellä

- Rahoittaja: Liikenne- ja viestintävirasto Traficom, liikkumisen ohjauksen avustus 22 500 euroa
- Hakija: Porin kaupunki, joukkoliikennepäällikkö Merika Lanne
- Toteutus: Ramboll Oy, projektipäällikkö Pekka Vähätörmä
- Hankkeen toteutusaika 2024
- Raportti julkaistaan verkkosivulla [pjl.pori.fi](http://pjl.pori.fi) myöhemmin syksyllä

